

# Zuhause Laden

Entdecke unsere neuen Laderoboter für zuhause: Charge Lite und Charge Max. Die lokale Bluetooth-Steuerung sorgt für eine zuverlässige Verbindung, und fortschrittliche, smarte Sicherheitsfunktionen garantieren Dir ein sicheres Ladeerlebnis - jederzeit. MID-zertifizierter Charge Max (ab 2024 erhältlich) gewährleistet genaue Messung und faire Entschädigung für den Energieverbrauch.

**Safe. Reliable. Future-proof.**



# Deine Vorteile



## Intelligente Sicherheit

Sicherheit ist für uns eine Herzensangelegenheit, bei allem was wir tun. Unsere Produkte sind ausgestattet mit fortschrittlichen Temperatursensoren, einem selbsttestenden RCD und benachrichtigen Dich bei kritischen Fehlern. So sind Sicherheit und Funktionalität garantiert.



## MID-zertifiziert (Charge Max)

Zukunftsweisende Heimladestation mit integriertem Energiemesser, der genau entwickelt wurde, um Ladekosten präzise zu berechnen und eine genaue Abrechnung zu ermöglichen, und dabei einen fairen Handel mit Energie gemäß der EU-Richtlinie für Messinstrumente sicherstellt.



## Einer für Alle

Unsere Ladestationen sind mit allen E-Autos, Phasenlagen und Stromnetzen kompatibel. Du musst Dir keine Gedanken machen, wenn du Dir ein neues Auto kaufst, oder Dein Zuhause mit einem neuen elektrischen System ausstattest.



## Installation

Eine Easee Installation lässt sich vorausschauend und kostengünstig planen. Die Installation und Einrichtung des Geräts durch einen autorisierten Elektriker erfolgen in nur wenigen Minuten. Last- und Phasenausgleich sind mit bis zu drei Easee Ladestationen in einem Einfamilienhaushalt möglich.



## Immer auf dem neuesten Stand

Unsere Laderoboter werden kontinuierlich mit Over-the-Air Software-Updates versorgt, um die Funktionalität immer auf dem neuesten Stand zu halten. Du kannst also gewiss sein, ein zuverlässiges und zukunftssicheres Produkt zu erhalten.



## Konfiguration

Die schnelle Einrichtung und Konfiguration unserer Laderoboter erfolgt über die Easee Installer App, indem die Rückplatte via NFC programmiert wird.



## Zuverlässige lokale Steuerung

Mit der neuen Bluetooth-Funktion können Nutzer ihre Ladestationen lokal steuern und überprüfen, ohne auf Internetverbindung angewiesen zu sein.



## Funktionales Design

Neben preisgekröntem skandinavischem Design überzeugen unsere Ladestationen mit Nutzerfreundlichkeit und vielen praktischen Funktionen:

- Austauschbare Ladeeinheiten ermöglichen das Aufrüsten oder Ersetzen eines Ladepunktes, sofern nötig.
- Der Anschluss des Typ 2-Ladekabels ist im 45°-Winkel ausgerichtet, und lässt eingedrungenes Wasser leichter abfließen und steht nicht zu sehr von der Wand ab.
- Thermische Kühlung sorgt für bessere Leistung und verzichtet auf lautstarke Lüfter.

# Welche Ladestation ist die richtige für Dich?



**Charge Lite**

**Charge Max**  
(ab 2024 erhältlich)<sup>3</sup>

Funktionen		Charge Lite	Charge Max
Ladegeschwindigkeit bei 3-phasigem Laden TN/IT		11 kW / 6,4 kW	22 kW / 12,7 kW
Ladegeschwindigkeit bei 1-phasigem Laden TN/IT		7,4 kW	7,4 kW
Farbauswahl		in schwarz	in allen Farben
Austauschbare Abdeckungen		✓	✓
LED-Interface		✓	✓
Selbsttrocknender Typ-2-Anschluss		✓	✓
Easee Link™ Lokaler Lastausgleich		✓	✓
Easee Link™ Lokaler Phasenausgleich		✓	✓
Eingebauter AC&DC Fehlerstromschutz <sup>1</sup>		✓	✓
Temperaturüberwachung		✓	✓
Überlastschutz		✓	✓
Lokale OCPP über WiFi		✓	✓
Energieausgleich mit dem Gebäude <sup>2</sup>		✓	✓
Unterstützt Solar-Laden <sup>2</sup>		✓	✓
Eingebaute e-SIM (Mobilfunknetz)		✓	✓
Eingebauter RFID-/NFC-Leser		✓	✓
Over-the-Air Updates		✓	✓
WiFi und Bluetooth		✓	✓
Kompatibel mit Drittanbietern		✓	✓
MID-zertifiziert		-	✓

1. Externer Typ A-RCD-Schutzschalter wird benötigt.

2. Easee Equalizer wird benötigt.

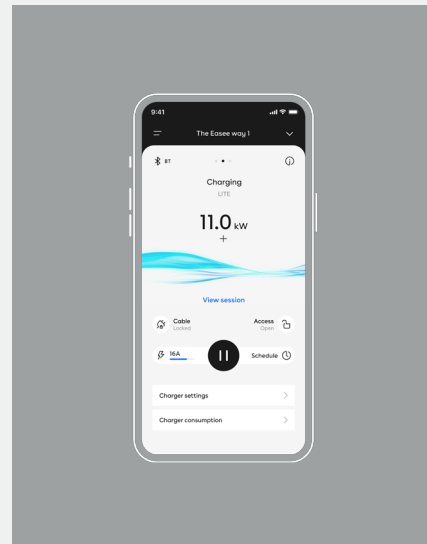
3. Diese(s) Produkt(e) ist/sind derzeit nicht zum Verkauf verfügbar und dieses Dokument stellt kein verbindliches Angebot seitens Easee zur Lieferung des/der Produkte(s) dar. Die Beschreibung der Funktionen ist nicht vollständig und kann geändert werden.

# Digitale Dienste

## Easee App

Mit der Easee App werden unsere Nutzer ihre Ladestationen lokal via Bluetooth steuern können. Sie erhalten außerdem Zugang zu weiteren nützlichen Funktionen.

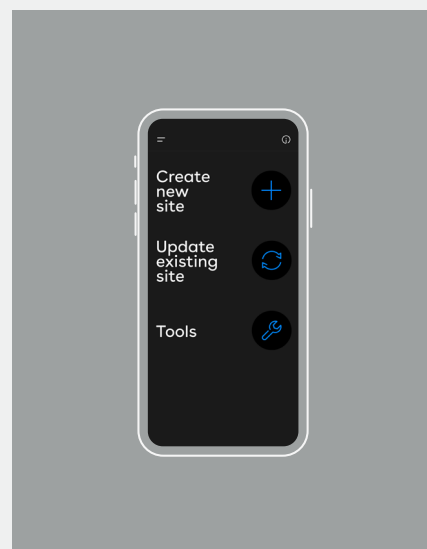
Mit der Easee-App haben Hausbesitzer volle Kontrolle über ihre Ladestation, egal ob von Zuhause aus oder von unterwegs. Die Ladestation wird immer online sein, da sie sowohl WiFi unterstützt, als auch eine eingebaute eSIM hat.



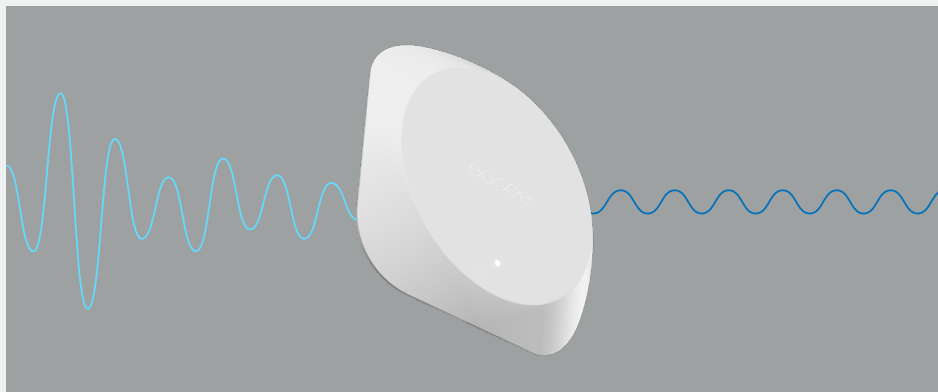
## Easee Installer App

Wir wissen, dass die Zeit eines Installateurs wertvoll ist und setzen alles daran, ihm das Leben zu erleichtern. Die Einrichtung einer Easee Ladestation kann mit der Easee Installer App vorgenommen werden. Diese ist sowohl für Android als auch für iOS erhältlich und kann in den jeweiligen App Stores heruntergeladen werden.

- Schnelle All-in-One Installationssoftware.
- Übersicht über Deine Installationen.
- Diagnose-Tools und Troubleshooting für unterwegs.
- Neue Standorte erstellen oder einen bestehenden Standort bearbeiten.
- Neue Schaltkreise erstellen.
- Rückplatten zu einem Schaltkreis hinzufügen.
- Rückplatte einlesen.
- Rückplatte auf die Werkeinstellungen zurücksetzen.
- Support für unterwegs über eine spezielle Telefonnummer für Installateure.



## Ein leistungsstarkes Setup mit dem Equalizer



### Energieausgleich

Der Easee Equalizer ermöglicht Dir, schneller und sicherer zu laden. Er gleicht all die vorhandene Energie zwischen Deinen Haushaltsgeräten und Deiner Ladestation aus. Dadurch bist Du in der Lage, die verfügbaren Energieressourcen in Deinem Zuhause besser zu nutzen.

### Phasenausgleich

Easees einzigartige Phasenausgleichs-Technologie ist in allen Easee Laderobotern enthalten und ermöglicht die automatische Auswahl zwischen 3-phasigem und 1-phasigem Laden, je nachdem ob die Kapazität für die jeweilige Phase vorhanden ist. Diese Information wird per Easee Link™ abgerufen; einer Kombination aus Radio- und WiFi-Verbindung.

### Sicherungsschutz

Die Ladestation passt automatisch die Ladegeschwindigkeit an, um zu verhindern, dass die Hauptsicherung auslöst.

### Solar-Laden

Mit dem Easee Equalizer kannst Du Dein E-Auto mit überschüssiger Solar-Energie aus Deiner PV-Anlage oder aus anderen erneuerbaren Energiequellen laden. Du hast die Wahl: Lade entweder komplett mit erneuerbarer Energie, ohne Netzstrom zu beziehen oder nutze beide Energiequellen. Der Equalizer übernimmt dabei den Ausgleich von Energieversorgung und Energiebedarf am Netz.

---

## Mehr Gründe, Dich für Easee zu entscheiden

- Eine zuverlässige und kontinuierlich beständige Performance.
- Ein Ökosystem aus intelligenten elektrischen Produkten.
- Eine zukunftssichere Lösung, die immer auf dem neuesten Stand ist.
- Unsere nutzerfreundliche Easee App.
- Installation von bis zu drei Ladestationen pro Einfamilienhaus.
- Gebaut, um allen Wetterbedingungen trotzen.
- Klein und leichtgewichtig.
- In Norwegen konzipiert und hergestellt.
- Das Ladekabel kann fest an die Ladestation angeschlossen werden, sodass Du es nicht ständig mitnehmen musst.
- **Easee Care:** Mit Easee Care können Sie die Garantie Ihres Easee Laderoboters auf 5 Jahre verlängern. Schützen Sie sich vor unvorhergesehenen Kosten und nutzen Sie Ihren Easee-Laderoboter und den hervorragenden technischen Support weiterhin wie gewohnt. Erfahren Sie mehr unter <https://easee.com/de/produkte/services/easee-care/>

# Technische Daten

Abmessungen  
in mm



## Technisch

### Allgemein

Abmessung (mm): L: 256 x B: 193 x T: 106.  
Wandmontage (mm): c/c L: 160 x B: 125.  
Betriebstemperaturbereich: -30 °C bis +40 °C  
(Charge Lite) / -30 °C bis +50 °C (Charge Max).  
Gewicht: 1,5 kg.  
Herstellergarantie: 3 Jahre (Deutschland)<sup>2</sup>.

### Konnektivität

Wi-Fi 2,4 GHz b/g/n.  
Bluetooth 4.2.  
Integrierte eSIM (Mobilfunk LTE).  
OCPP 1.6 (4G & WLAN).  
Easee Link™ 868 MHz Radio<sup>1</sup>.  
Eingebauter RFID/NFC-Leser für die Zugangskontrolle.  
Easee App zur Steuerung und Überprüfung der Ladevorgänge.

### Sensoren und Anzeigen

Lichtleiste, die den Status des Ladegerätes anzeigt.  
Touch-Taste zum Konfigurieren des Ladegeräts.  
Temperaturfühler in allen Hauptkontakten.

### Elektrische Daten

Spannung: 3x 230 V / 400 V AC (±10%).  
Netzfrequenz: 50 Hz.  
Unterstützte Netze: TN, IT, TT.

#### Charge Lite Ladeleistung:

- IT 3-phasig: 3 x 9 A = 6,4 kW.
- TN 3-phasig: 3 x 16 A = 11 kW.
- IT/TN 1-phasig: 1 x 32 A = 7,4 kW.

#### Charge Max Ladeleistung:

- IT 3-phasig: 2,4 kW (6 A) - 12,7 kW (32 A).
- TN 3-phasig: 4,1 kW (6 A) - 22 kW (32 A).
- 1-phasig: 1,4 kW (6 A) - 7,4 kW (32 A).

Ladestationen pro Standort: 3.

Ladeanschluss: Typ-2-Anschluss.

Automatische Anpassung der Ladegeschwindigkeit abhängig vom verfügbaren Stromfluss (Equalizer erforderlich).

Automatisches Laden mit Solaranlagen (Equalizer erforderlich).

Automatischer Phasenausgleich (Equalizer erforderlich).

Eingebauter Energiezähler (±2 %).

MID-zertifizierter Energieverbrauchszähler (Charge Max).

<sup>1</sup> Easee Link™ ist die Kommunikationsmethode zwischen Easee-Produkten. Es basiert auf Funksignalen, kann jedoch auch WLAN verwenden, wenn verfügbar. <sup>2</sup> Verlängerte Garantie mit Easee Care (optional): +2 Jahre.

## Sicherheit

## Schutz

Überlastschutz nach EN IEC 61851-1:2019.  
Eingebauter RCD-Schutz (AC 30 mA / DC 6 mA)!.  
Schutzklasse: IP54.  
Stoßfestigkeitsgrad: IK10.  
Isolationsklasse: I.  
Überspannungskategorie: III.  
14 eingebaute Temperaturfühler zur Erkennung von schlechter elektrischer Verbindungen und Fehlern.

## Diebstahlschutz

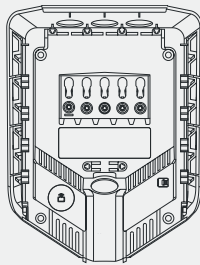
Das Ladekabel kann dauerhaft am Laderoboter verriegelt werden.  
Vorhängeschloss zum Diebstahlschutz.

## Installation

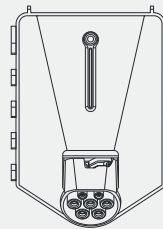
Überlastschutz: Der Stromkreis mit einer oder mehreren Ladestationen kann bis zu 40 A abgesichert werden, solange der maximale Kurzschlussstrom ( $I_{pk, max}$ ) von 10 kA nicht überschritten wird.  
Die Größe der Sicherung muss von einem Elektriker per Installer App an der Rückplatte konfiguriert werden.

Leitungsquerschnitt: bis zu 16 mm<sup>2</sup> (Einzelanschluss)/ bis zu 10 mm<sup>2</sup>.  
Kabeldurchmesser: 8-22 mm.  
Anzugsmoment: 5 Nm.  
Abisolierlänge: 12 mm.

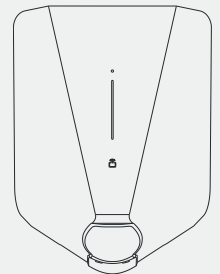
## In der Verpackung enthalten



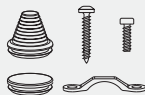
Rückplatte



Chargeberry



Abdeckung



### Installations-Kit

4x Wandschrauben T25  
2x Zugentlastung + Schrauben T25  
3x Blindstopfen  
2x Verschlussstopfen

1. Ein externer Typ A-RCD-Schutzschalter wird benötigt. Der bereits eingebaute RCD sorgt für zusätzliche Sicherheit und die automatische Prüfung der Funktionen.

## Zubehör für Deine Ladestation



### Equalizer

Der Equalizer ist ein kleines intelligentes Gerät, das sich mit Deinem Smart Meter verbindet. Er überwacht den Stromverbrauch in Deinem Haushalt und kann somit die Ladeleistung der Ladestation erhöhen oder drosseln, je nachdem wie viel die Geräte im Haus gerade verbrauchen.

Wie kann der Equalizer Dir helfen?

- Dynamischer Last- und Phasenausgleich zwischen der Ladestation und dem gesamten Verbrauch im Haushalt.
- Solar-Laden: Ermöglicht Dir die volle Nutzung Deiner Solaranlage oder einer anderen erneuerbaren Energiequelle.



### Equalizer AMP

Du hast keinen intelligenten Smart Meter? Der Easee Equalizer Amp ist ein effizientes und einfach zu installierendes Messgerät, das den Stromverbrauch in Deinem Zuhause messen kann. Sollte Dir kein Smart Meter zur Verfügung stehen, ermöglicht Dir der Easee Amp, dynamisches Last- und Phasenmanagement mit dem Easee Equalizer zu nutzen.



### U-Hook

Dieser schicke Kabelhalter verschönert nicht nur Dein Zuhause, er bietet Deinem Ladekabel außerdem einen praktischen Platz zum Aufhängen zwischen Ladevorgängen. So wird das Kabel sauber gehalten und verhindert, dass Staub und Wasser sich im Kabelanschluss sammeln. Erhältlich mit säurefestem Edelstahl oder Pulverbeschichtung in drei verschiedenen Farben.



### Ladekabel

Ein 7,5m langes, hochwertiges Ladekabel, das Laden mit Wechselstrom mit bis zu 3 Phasen bei 22 kW (32A) unterstützt.

- Widerstandsfähig, für die dauerhafte Nutzung im Freien bei jedem Wetter.
- Elegantes Design, passend zur Ladestation.
- Deckel zum Schutz während des Transports.
- Zum Laden für Unterwegs an öffentlichen Ladestationen.



### Easee Ready

Unsere innovative Rückplatte mit Blindabdeckung erlaubt Dir, Dich mit minimalen Kosten für zukünftige Ladepunkte vorzubereiten.

- Platz für externes Branding z.B. Logo des Installationsbetriebs oder Kontaktdaten des Händlers.
- Kostengünstige Vorbereitung für zukünftige Ladepunkte an jedem Gebäude/Einfamilienhaus.



### Easee Key

Die Ladestationen können mit eingeschränkter Berechtigung eingerichtet werden, welche von einem Easee Key entriegelt werden kann. Um eine Ladesitzung zu starten, musst Du einfach den Key-Tag an das Ladegerät halten. Diese Funktionalität basiert auf der RFID-Technologie und ermöglicht die Nutzung von anderen RFID-fähigen Karten und Tags, z. B. Kreditkarten, Schlüsselkarten für den Arbeitsplatz usw.



### Easee Base

Die Easee Base ist eine robuste und wetterfeste Stehle, die Dir mehr Freiheiten bei der Installation Deiner Ladestation gibt. Sie ist in vier Variationen erhältlich, die die Platzierung von einem, zwei, drei oder vier Ladestationen an einer Stehle ermöglichen.



Österreich, Finnland, Deutschland, Niederlande: Charge Lite und Charger Max sind Ladestationen, die ausschließlich für den privaten Gebrauch hergestellt und entwickelt wurde. Charge Lite und Charger Max Ladegeräte dürfen nicht für den privaten Gebrauch verwendet werden. Unter privaten Gebrauch ist die Nutzung in oder um den eigenen Wohnsitz einer Person zu verstehen. Die Charge Lite und Charge Max Ladestationen müssen jederzeit den privaten Anschluss einer Person an das Stromnetz nutzen. Charge Lite Laderoboter können nicht zum Aufladen von Elektrofahrzeugen verwendet werden, für die eine Rückerstattung auf der Grundlage des tatsächlichen Stromverbrauchs gewünscht wird. Der Charge Lite Laderoboter kann nicht zur Berechnung dieses Verbrauchs verwendet werden.

Belgien, Kroatien, Tschechische Republik, Dänemark, Estland, Frankreich, Griechenland, Ungarn, Island, Irland, Italien, Lettland, Litauen, Luxemburg, Norwegen, Polen, Portugal, Rumänien, Slowakei, Slowenien, Spanien, Schweden, Vereinigtes Königreich: Charge Lite ist nicht MID-konform. In einigen Märkten ist die MID-Konformität noch keine Voraussetzung für das Laden von Elektrofahrzeugen, für die eine Erstattung erwartet wird oder der Verbrauch in Steuererklärungen als Kosten ausgewiesen wird; Weitere Informationen finden Sie in den örtlichen Vorschriften.

Die Informationen in diesem Dokument dienen nur zu Informationszwecken, werden ohne Mängelgewähr bereitgestellt und können ohne Vorankündigung geändert werden. Easee ASA einschließlich seiner Tochtergesellschaften übernimmt keine Haftung für die Richtigkeit oder Vollständigkeit der Informationen und Abbildungen und ist nicht haftbar oder verantwortlich für Ihre Überlegungen, Bewertungen, Entscheidungen oder deren Fehlen oder die sonstige Verwendung der Informationen in diesem Dokument.

Kein Teil dieser Veröffentlichung darf in irgendeiner anderen Form, auf keine Weise oder in irgendeiner Form für Ihre eigene Verwendung oder die Verwendung durch Dritte neu veröffentlicht, vervielfältigt, übertragen oder wiederverwendet werden, es sei denn, es wurde etwas anderes mit Easee oder seinen Tochtergesellschaften schriftlich vereinbart. Jede zulässige Nutzung muss immer in Übereinstimmung mit bewährten Praktiken erfolgen und sicherstellen, dass Easee kein Schaden zugefügt oder der Verbraucher irreführt wird.

Easee und Easee-Produkte, Produktnamen, Marken und Slogans, ob eingetragen oder nicht, sind geistiges Eigentum von Easee und dürfen nicht ohne die vorherige schriftliche Genehmigung von Easee verwendet werden. Alle anderen erwähnten Produkte und Dienstleistungen können Warenzeichen oder Dienstleistungsmarken ihrer jeweiligen Eigentümer sein.

Die neueste Version dieser Herausgabe kann unter [www.easee.com/de/kunden-support](http://www.easee.com/de/kunden-support) heruntergeladen werden.

Januar 2024 - Version 1.07  
© 2023 von Easee ASA. Alle Rechte vorbehalten.



Easee ASA  
Vassbotnen 23  
4033 Stavanger, Norwegen  
Org.nr: 920 292 046

Easee wird von einem Netzwerk qualifizierter Partner und Wiederverkäufer vertrieben und gewartet. Weitere Informationen und Deinen lokalen Partner findest Du unter:

[www.easee.com](http://www.easee.com)